

ЧТО ТАКОЕ ВОДЯНОЙ ПОЛОТЕНЦЕСУШИТЕЛЬ ENERGY?

Полотенцесушитель сейчас - это уже не только прибор для обогрева, но и важная деталь интерьера любой ванной комнаты.

Компания «Energy» представляет Вашему вниманию полотенцесушители разных типов, размеров и дизайнерских решений. Водяные полотенцесушители «Energy» представлены исключительно в варианте из нержавеющей стали.

- Водяные полотенцесушители ENERGY - это оптимальное сочетание качества, проверенного временем, и удачных конструктивных решений.
- Для производства водяных полотенцесушителей ENERGY применяются лучшие марки пищевой нержавеющей стали, что позволяет устанавливать полотенцесушитель как в трубах ГВС, так и в системе центрального отопления.
- Сварка швов наших водяных полотенцесушителей выполняется по специальной технологии «сварки в среде инертного газа» (TIG). После сборки изделия проходят контрольную опрессовку под давлением, многократно превышающим рабочее давление трубопровода, что является отличной проверкой на прочность для сварных швов.
- Поверхность наших водяных полотенцесушителей в конечном цикле обработки подвергается полировке, за счет чего приобретает блеск, не тускнеющий со временем.

ВОДЯНЫЕ ПОЛОТЕНЦЕСУШИТЕЛИ ENERGY ИЗ НЕРЖАВЕЮЩЕЙ СТАЛИ

МОДЕЛЬНЫЙ РЯД

Мы выбрали самые оптимальные дизайн-решения, отвечающие требованиям эргономичности современных ванных комнат, и разработали несколько модельных линеек водяных полотенцесушителей. Это - «Prestige», «Classic», «Breeze», «Aero», «Sonata», «Vega», «Mix», «Solo». Все они имеют свои особенности и специфику. Их дизайн выполнен в разных стилистических направлениях, что позволяет покупателю выбрать именно то, что ему требуется.

Преимущества водяных полотенцесушителей ENERGY из нержавеющей стали

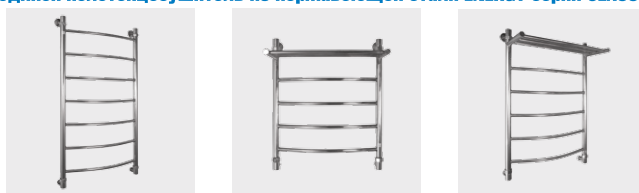
- Высококачественная полировка
- Идеальная геометрия полотенцесушителей
- Труба марки AISI 304
- Сварные швы (TIG)
- Полная комплектация
- Оптимальный модельный ряд (различные типоразмеры)
- Доступная цена

Водяной полотенцесушитель из нержавеющей стали ENERGY серии PRESTIGE



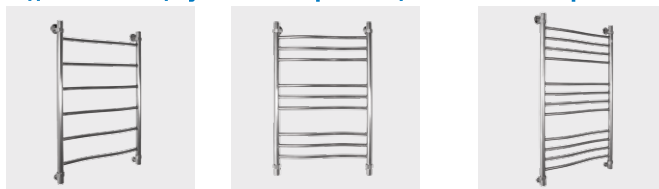
Модельный ряд	Монтаж	Размеры ВхШ, мм
ENERGY Prestige 600x300	фиксированный	600x300
ENERGY Prestige 600x400	фиксированный	600x400
ENERGY Prestige 600x500	фиксированный	600x500
ENERGY Prestige 800x300	фиксированный	800x300
ENERGY Prestige 800x400	фиксированный	800x400
ENERGY Prestige 800x500	фиксированный	800x500
ENERGY Prestige 1000x500	фиксированный	1000x500
ENERGY Prestige 1000x600	фиксированный	1000x600
ENERGY Prestige modus 800x400	фиксированный	800x400
ENERGY Prestige modus 800x500	фиксированный	800x500
ENERGY Prestige modus 1000x500	фиксированный	1000x500

Водяной полотенцесушитель из нержавеющей стали ENERGY серии CLASSIC



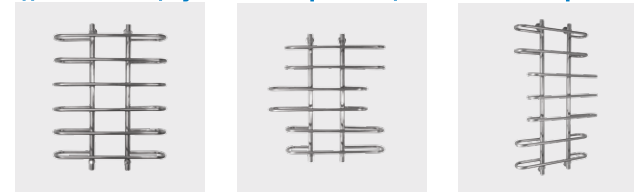
Модельный ряд	Монтаж	Размеры ВхШ, мм
ENERGY Classic 600x300	фиксированный	600x300
ENERGY Classic 600x400	фиксированный	600x400
ENERGY Classic 600x500	фиксированный	600x500
ENERGY Classic 600x600	фиксированный	600x600
ENERGY Classic 800x400	фиксированный	800x400
ENERGY Classic 800x500	фиксированный	800x500
ENERGY Classic 800x600	фиксированный	800x600
ENERGY Classic 1000x400	фиксированный	1000x400
ENERGY Classic 1000x500	фиксированный	1000x500
ENERGY Classic 1000x600	фиксированный	1000x600
ENERGY Classic 1200x600	фиксированный	1200x600
ENERGY Classic modus 600x500	фиксированный	600x500
ENERGY Classic modus 800x500	фиксированный	800x500

Водяной полотенцесушитель из нержавеющей стали ENERGY серии BREEZE



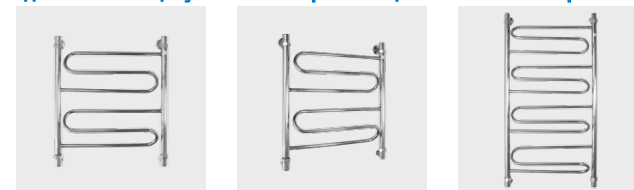
Модельный ряд	Монтаж	Размеры ВхШ, мм
ENERGY Breeze 600x500	фиксированный	600x500
ENERGY Breeze 800x500	фиксированный	800x500
ENERGY Breeze Prestige 800x500	фиксированный	800x500
ENERGY Breeze Prestige 1000x500	фиксированный	1000x500

Водяной полотенцесушитель из нержавеющей стали ENERGY серии AERO



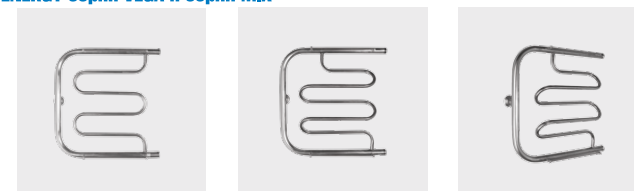
Модельный ряд	Монтаж	Размеры ВхШ, мм
ENERGY Aero 600x600 (600x600, 800x600)	фиксированный	600x600
ENERGY Aero 800x600	фиксированный	800x600
ENERGY Aero 800x700	фиксированный	800x700
ENERGY Aero 1000x600	фиксированный	1000x600

Водяной полотенцесушитель из нержавеющей стали ENERGY серии SONATA



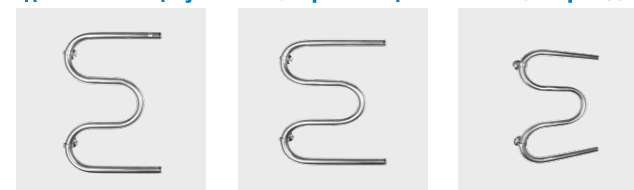
Модельный ряд	Монтаж	Размеры ВхШ, мм
ENERGY Sonata 600x500	фиксированный	600x500
ENERGY Sonata 800x500	фиксированный	800x500
ENERGY Sonata 1000x500	фиксированный	1000x500
ENERGY Sonata 1200x600	фиксированный	1200x600

Водяной полотенцесушитель из нержавеющей стали ENERGY серии VEGA и серии MIX



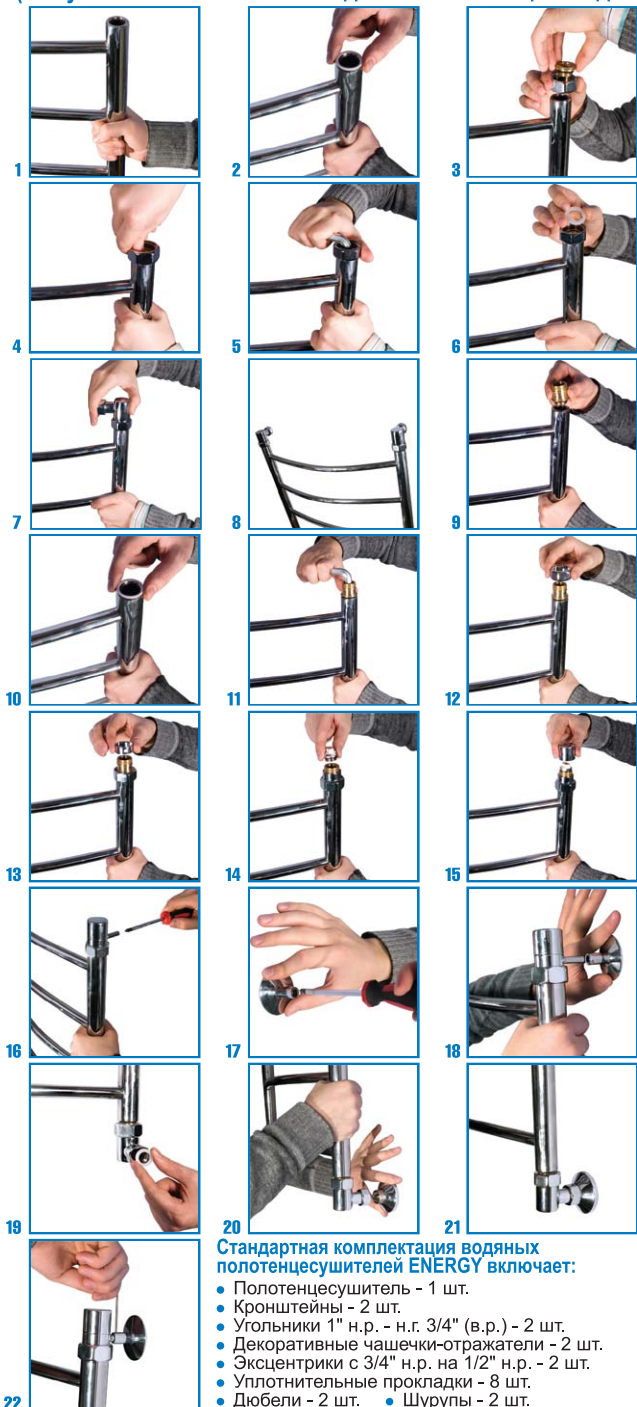
Модельный ряд	Монтаж	Размеры ВхШ, мм
ENERGY Vega 500x500	фиксированный	500x500
ENERGY Vega 600x600	фиксированный	600x600
ENERGY Mix 500x500	фиксированный	500x500
ENERGY Mix 600x600	фиксированный	600x600

Водяной полотенцесушитель из нержавеющей стали ENERGY серии SOLO



Модельный ряд	Монтаж	Размеры ВхШ, мм
ENERGY Solo 500x500	фиксированный	500x500
ENERGY Solo 600x400	фиксированный	600x400
ENERGY Solo 600x600	фиксированный	600x600

ПОСЛЕДОВАТЕЛЬНОСТЬ МОНТАЖА полотенцесушителей ENERGY (все указанные элементы входят в комплектацию изделия)



Стандартная комплектация водяных полотенцесушителей ENERGY включает:

- Полотенцесушитель - 1 шт.
- Кронштейны - 2 шт.
- Угольники 1" н.р. - н.г. 3/4" (в.р.) - 2 шт.
- Декоративные чашечки-отражатели - 2 шт.
- Эксцентрики с 3/4" н.р. на 1/2" н.р. - 2 шт.
- Уплотнительные прокладки - 8 шт.
- Дюбели - 2 шт. • Шурупы - 2 шт.
- Ключ монтажный - 2 шт.
- Инструкция, упаковка - 1 шт.

УЮТ И ТЕПЛО В ВАШЕМ ДОМЕ ОБЕСПЕЧИТ ПРОДУКЦИЯ КОМПАНИИ ENERGY GROUP:



Электрический теплый пол ENERGY Mat
 - оптимальная мощность на 1 кв.м (165Вт)
 - простота и удобство укладки (пол готов за 3 дня)



Электрический теплый пол ENERGY Cable
 - возможность использования в качестве основного источника обогрева
 - укладка в цементно-бетонную стяжку



Электрический теплый пол ENERGY Light
 - пониженное энергопотребление
 - возможность укладки под различные виды напольных покрытий (паркет, ламинат, плитка)



Терморегуляторы ENERGY

OTN-1991 - базовый электромеханический терморегулятор
 ТК 02, ТК 07 - классический электронный терморегулятор
 ТК 03, ТК 08 - программируемый электронный терморегулятор
 OCD4-1999 - программируемый терморегулятор с контролем времени, со встроенным датчиком t° воздуха в помещении и датчиком t° пола



Электрические конвекторы THERMOR и ENERGY LIGHT

- изготовлены во Франции
 - использование в качестве основного или дополнительного источника обогрева
 - автоматический режим работы, удобство и безопасность



Электрические полотенцесушители ENERGY, PAX

- большое разнообразие моделей
 - возможность скрытого и открытого подключения



Тепловые пушки VEAB

- мгновенный прогрев помещения
 - корпус из оцинкованной стали
 - автоматический режим работы



Саморегулирующийся нагревательный кабель

- обогрев труб и водосточков
 - защита крыш от сосулек
 - простота монтажа
 - комплект готов к установке

ВОДЯНЫЕ ПОЛОТЕНЦЕСУШИТЕЛИ

www.energyrus.ru



ENERGY®
 энергия тепла