

# GT 120

ЖИДКОТОПЛИВНЫЙ / ГАЗОВЫЙ НАПОЛЬНЫЙ ЧУГУННЫЙ КОТЕЛ



ТИХИЙ  
И ВЫСОКОЭКОНОМИЧНЫЙ



РЕШЕНИЕ  
ИНДИВИДУАЛЬНЫХ  
ЗАПРОСОВ  
И КОМФОРТНОСТЬ



КАЧЕСТВО  
ИНТЕГРИРОВАННЫХ  
СИСТЕМ



ВЕЛИКОЛЕПЕН ВО ВСЕМ



De Dietrich

5 КЛЮЧЕВЫХ ПОЗИЦИЙ, КОТОРЫЕ ДЕЛАЮТ КОТЕЛ GT 120 СОВЕРШЕННЫМ

# GT 120

1

## ВЫСОКОТЕХНОЛОГИЧНОЕ ЛИТЬЕ И БЕЗУКОРИЗНЕННОСТЬ ФОРМЫ

Конструкция литого теплообменника с трехходовой системой дымовых каналов значительно увеличивает поверхности теплообмена. Это позволяет котлу GT 120 достигать значений среднегодового показателя КПД порядка 96% и экономить топливо. Теплообменник изготовлен из высокотехнологичного эвтектического чугуна. Он является ноу-хау De Dietrich и гарантирует защиту от коррозии и обеспечивает прекрасную устойчивость к тепловым нагрузкам.



3

## 3 ПАНЕЛИ УПРАВЛЕНИЯ НА ВЫБОР

Котел GT 120 может быть оснащен 3 панелями на выбор. Стандартная панель (1) обеспечивает комфорт отопления и горячего водоснабжения. Панель Easymatic (2) поставляется с блоком дистанционного управления. Он представляет собой простой и ясный модуль, который устанавливается на панели котла, но может быть также установлен на держатель в жилом помещении. Это простое и рациональное решение. Наконец, панель DIEMATIC 3 (3) - самое технически совершенное решение. Блок дистанционного управления - диалоговый модуль заказывается дополнительно. Данная панель способна управлять всеми типами отопительных установок (нагрев бассейна, подключение солнечных коллекторов, каскад...)



Панель со встроенным управлением водонагревателем для ГВС.

### Панель Easymatic

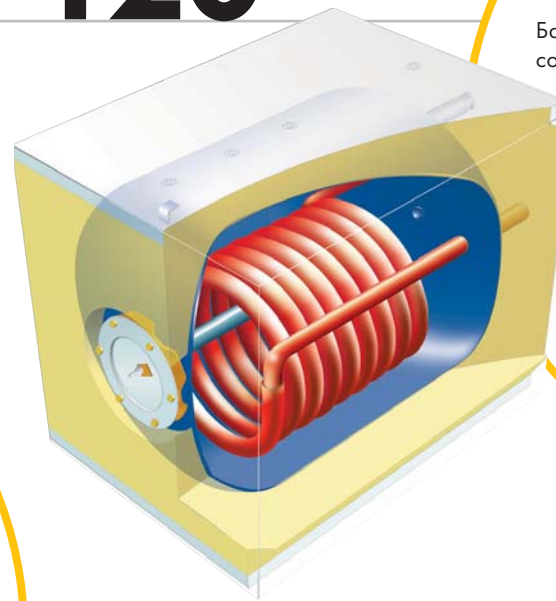


Рациональная панель EASYMATIC с диалоговым модулем (погодозависимое управление прямым контуром отопления и контуром ГВС).

### Панель Diematic



Технически совершенная панель управления DIEMATIC 3 + диалоговый модуль (дополнительное оборудование) (погодозависимое управление прямым контуром и двумя смесительными, и контуром ГВС).



4

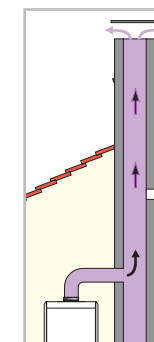
## ИЗОБИЛИЕ И КАЧЕСТВО ГОРЯЧЕЙ ВОДЫ

Бак, покрытый высококачественной эмалью с высоким содержанием кварца, производства De Dietrich обеспечивает отличное качество хранения воды. К тому же, большая толщина стенок и система защиты бака гарантируют долговечность установки. Для обеспечения горячего водоснабжения предлагаются несколько решений. Существуют модели с отдельными водонагревателями емкостью 160 и 250 л, а также модели со встроенными под обшивку котла водонагревателями емкостью 130 л. Вы можете подобрать себе оборудование в зависимости от Ваших потребностей.

5

## КОМПЛЕКСНОЕ РЕШЕНИЕ ИНДИВИДУАЛЬНЫХ ЗАПРОСОВ

Серия GT 120 является комплексным предложением, которое включает в себя компоненты, произведенные De Dietrich: котел, горелку, панель управления, водонагреватель, принадлежности, включая гидравлические модули. Все эти элементы разработаны для совместной работы. Вы также получаете гарантию надежной и качественной системы, одним из достоинств которой является практически бесшумная работа. Котел GT 120 является эргономичной установкой. Водонагреватель горячей санитарно-технической воды расположен внизу, а панель управления - вверху под крышкой. Монтаж и техобслуживание котла достаточно просты. И, наконец, котел GT 120 привлекает своей элегантностью, округлыми формами, которые позволяют с легкостью вписать его в Ваше жилище.



Подключение к дымоходу



Гидравлический модуль

Газовая горелка G 100



2

## БЕСШУМНЫЕ ГАЗОВЫЕ И ЖИДКОТОПЛИВНЫЕ ГОРЕЛКИ

Котел GT 120 оснащается новыми эффективными горелками, которые могут меняться в зависимости от типа используемого топлива. То есть, если Ваше жилище подключено к газовой сети, Вы очень легко можете заменить жидкотопливную горелку на газовую. Эти горелки с низкими выбросами NOx гарантируют качественное сгорание топлива, ограничивая выбросы вредных веществ. И, наконец, работа котла GT 120 практически бесшумна.



Жидкотопливная горелка M 100  
Существует модификация - горелка Eco.NOx с низкими выбросами вредных веществ



## ВСЕ НОУ-ХАУ DE DIETRICH - НА СЛУЖБЕ ВАШИХ ТРЕБОВАНИЙ

Котел GT 120 вобрал в себя весь опыт и технологические знания De Dietrich. Этот котел очень удачен как с технической точки зрения, так и в плане современного дизайна. Он отвечает всем взыскательным требованиям потребителя: экономия топлива, бесшумная работа, оптимальный комфорт, надежность всей системы в целом и эргономичность оборудования.



### ЭКОНОМИЧНАЯ И БЕСШУМНАЯ РАБОТА

■ Чугунный теплообменник, горелки нового поколения: котел GT 120 - это плод новой концепции. Котел, работающий на жидком топливе или газе, по Вашему выбору, достигает высокой производительности и обеспечивает экономию топлива. Разумный с низу до верха. Великолепная пара котел-горелка работает бесшумно и мало загрязняет окружающую среду. Ваше спокойствие и тишина предопределены.



### ВЫСШИЙ УРОВЕНЬ КОМФОРТА

■ Котел GT 120 предлагает три панели управления на выбор, обеспечивающие комфорт. Существуют различные решения для горячего водоснабжения - котлы со встроенными под обшивку или с отдельными водонагревателями. Все это оборудование заменяется и адаптируется ко всем Вашим пожеланиям, предлагая также возможность сделать Вашу установку индивидуальной.

### ЭСТЕТИКА И НАДЕЖНОСТЬ ИНТЕГРИРОВАННЫХ СИСТЕМ

■ Технологические знания De Dietrich воплотились в концепции широкого выбора и надежности, которые присущи всем компонентам, указанным изготовителем: котлу, горелке, панели управления и принадлежностям. Гарантия качества и долговечности. Эстетичность и эргономичность котла GT 120 являются изысками, призванными ответить на актуальные тенденции, а также упростить эксплуатацию и техническое обслуживание такого котла.



# GT 120

## ГАММА КОТЛОВ

Модели	GT 120	GTU 120	GTU 1200 V
<b>Вид топлива</b>			
Жидкое топливо	•	•	•
Газ	•	дополнительно	
<b>Мощность</b>	16 – 39 кВт	16 – 39 кВт	16 – 33 кВт
<b>Горелка</b>			
Отдельная, жидкотопливная	•		
Встроенная под обшивку жидкотопливная		•	•
Отдельная, газовая	•	дополнительно	
<b>Функции</b>			
Только отопление	GT 120	GTU 120	
Отопление и горячее водоснабжение (водонагреватель емкостью 130 л)			GTU 1200 V
Отопление и горячее водоснабжение (водонагреватель емкостью 160 л)	GT 1200/L 160	GTU 1200/L 160	
Отопление и горячее водоснабжение (водонагреватель емкостью 250 л)	GT 1200/L 250	GTU 1200/L 250	
<b>Панель управления</b>			
Стандартная	•	•	•
Easymatic	•	•	•
Diematic	•	•	•

размеры, мм  
масса, кг



GT 120

высота 835  
ширина 570  
глубина 1126 макс.  
213 кг макс.



GTU 120

высота 835  
ширина 570  
глубина 1241 макс.  
227 кг макс.



GT 1200

высота 1475  
ширина 600  
глубина 1126 макс. (160 л)  
глубина 1386 макс. (250 л)  
379 кг макс.



GTU 1200

высота 1475  
ширина 600  
глубина 1244 макс. (160 л)  
глубина 1386 макс. (250 л)  
394 кг макс.



GTU 1200 V

высота 1476  
ширина 630  
глубина 1219 макс.  
288 кг макс.

## ПРЕДЪЯВЛЕНИЕ ТРЕБОВАНИЙ К КАЧЕСТВУ ОБОРУДОВАНИЯ



В основе качества продукции De Dietrich лежат ноу-хау, разработанные его командой, традиция создания высококачественного оборудования и постоянное внедрение нового, начиная с 1684 года. Чугунно-литейное производство De Dietrich в г. Нидербронн-ле-Бэн - воплощение этого желания двигаться вперед. В его цехах производится эвтектический чугун, известный всему миру своей устойчивостью к тепловым нагрузкам и коррозии. Технологические знания в совокупности с постоянными научными исследованиями отвечают высоким требованиям потребителей.

**De Dietrich**

De Dietrich Thermique  
57, rue de la Gare - 67580 Mertzwiller  
Тел. +333 88 80 27 00 - Fax +333 88 80 27 99  
www.dedietrich.com