

ВОДОНАГРЕВАТЕЛИ

ПРОТОЧНЫЕ ТРЕХФАЗНЫЕ



STIEBEL ELTRON

Техника для комфорта

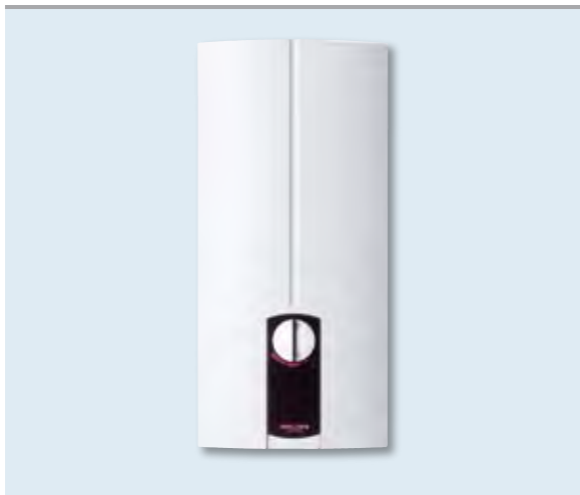
ГИДРАВЛИЧЕСКИЕ ПРОТОЧНЫЕ ВОДОНАГРЕВАТЕЛИ DHF...C



- » Проточный водонагреватель закрытого типа (напорный) с гидравлическим управлением предназначен для снабжения одной или нескольких водоразборных точек;
- » Нагревательный элемент — медный ТЭН;
- » Элементы прибора, контактирующие с водой, выполнены из меди;
- » На лицевой панели прибора установлен двухступенчатый переключатель мощности (режимы — половинная/полная мощность);
- » Температура воды на выходе регулируется протоком с помощью смесителя;
- » Модель DHF 12C — возможно подключение 220 В (!), 1 фаза;
- » Класс защиты IP 24 (защита от брызг воды). Возможна установка непосредственно рядом с местом эксплуатации;
- » Минимальное рабочее давление 1 bar, максимальное рабочее давление 10 bar;
- » Диаметр подключения магистрали холодной и горячей воды — G 1/2" (наружная резьба)
- » Габариты мм (В x Ш x Г) — 370 x 220 x 130.

Модель	Подключение
DHF 12 C1	12,0 кВт – 220 В
DHF 13 C	13,0 кВт – 400 В
DHF 15 C	15,0 кВт – 400 В
DHF 18 C	18,0 кВт – 400 В
DHF 21 C	21,0 кВт – 400 В
DHF 24 C	24,0 кВт – 400 В

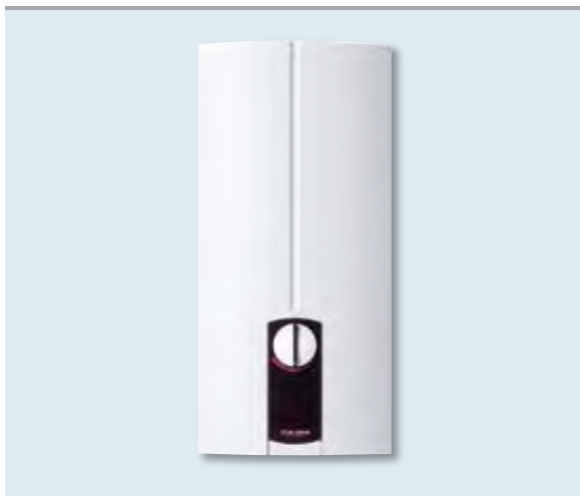
ГИДРАВЛИЧЕСКИЕ ПРОТОЧНЫЕ ВОДОНАГРЕВАТЕЛИ DHB...Si



- » Проточный водонагреватель закрытого типа (напорный) с гидравлическим управлением предназначен для снабжения одной или нескольких водоразборных точек;
- » Спиральный нагревательный элемент, разработанный для эксплуатации с «жесткой» водой;
- » На лицевой панели расположен трехступенчатый переключатель мощности прибора и регулятор протока воды;
- » Температура воды на выходе регулируется протоком с помощью смесителя и регулятором на лицевой панели;
- » Универсальная конструкция позволяет размещать прибор как над мойкой, так и под мойкой;
- » Класс защиты IP 25 (защита от струй воды). Возможна установка непосредственно рядом с местом эксплуатации;
- » Минимальное рабочее давление 1 bar, максимальное рабочее давление 10 bar;
- » Диаметр подключения магистрали холодной и горячей воды — G 1/2" (наружная резьба)
- » Габариты мм (В x Ш x Г) — 470 x 225 x 110.

Модель	Подключение
DHB 12 Si	12,0 кВт – 400 В
DHB 18 Si	18,0 кВт – 400 В
DHB 21 Si	21,0 кВт – 400 В
DHB 24 Si	24,0 кВт – 400 В
DHB 27 Si	27,0 кВт – 400 В

ЭЛЕКТРОННЫЕ ПРОТОЧНЫЕ ВОДОНАГРЕВАТЕЛИ DHB-E



- » Проточный водонагреватель закрытого типа (напорный) с электронным управлением предназначен для снабжения одной или нескольких водоразборных точек;
- » Спиральный нагревательный элемент, разработанный для эксплуатации с «жесткой» водой;
- » На лицевой панели прибора размещен регулятор температуры в диапазоне от 30 °С до 60 °С;
- » Поддержание заданной температуры осуществляется при помощи микропроцессорного управления, изменением мощности прибора в зависимости от протока и температуры воды на входе;
- » Встроенная система аварийного отключения в случае возникновения в приборе воздушных пробок;
- » Универсальная конструкция прибора позволяет размещать его как над мойкой, так и под мойкой;
- » Класс защиты IP 25 (защита от струй). Возможна установка непосредственно рядом с местом эксплуатации;
- » Минимальное рабочее давление 1 bar, максимальное рабочее давление 10 bar;
- » Диаметр подключения магистрали холодной и горячей воды — G ½" (наружная резьба)
- » Габариты мм (В x Ш x Г) — 470 x 225 x 110.

Модель	Подключение
DHB-E 18	18,0 кВт – 400 В
DHB-E 21	21,0 кВт – 400 В
DHB-E 24	24,0 кВт – 400 В
DHB-E 27	27,0 кВт – 400 В

ЭЛЕКТРОННЫЕ ПРОТОЧНЫЕ ВОДОНАГРЕВАТЕЛИ DHB-E...SLi

НОВИНКА!



- » Проточный водонагреватель закрытого типа (напорный) с электронным управлением предназначен для снабжения одной или нескольких водоразборных точек;
- » Спиральный нагревательный элемент, разработанный для эксплуатации с «жесткой» водой;
- » На лицевой панели прибора размещен регулятор температуры в диапазоне от 30 °С до 60 °С;
- » Поддержание заданной температуры осуществляется при помощи микропроцессорного управления, изменением мощности прибора в зависимости от протока и температуры воды на входе;
- » Встроенная система аварийного отключения в случае возникновения в приборе воздушных пробок;
- » Универсальная конструкция прибора позволяет размещать его как над мойкой, так и под мойкой;
- » Класс защиты IP 25 (защита от струй). Возможна установка непосредственно рядом с местом эксплуатации;
- » Минимальное рабочее давление 1 bar, максимальное рабочее давление 10 bar;
- » Диаметр подключения магистрали холодной и горячей воды — G 1/2" (наружная резьба)
- » Габариты мм (В x Ш x Г) — 470 x 225 x 110.

Модель	Подключение
DHB-E 11 SLi	11,0 кВт – 400 В
DHB-E 18 SLi	18,0 кВт – 400 В
DHB-E 18/ 21/ 24 SLi	21/ 24,0 кВт – 400 В
DHB-E 27 SLi	27,0 кВт – 400 В

ЭЛЕКТРОННЫЕ ПРОТОЧНЫЕ ВОДОНАГРЕВАТЕЛИ DEL...SLi



- » Проточный водонагреватель закрытого типа (напорный) с электронным управлением предназначен для снабжения одной или нескольких водоразборных точек;
- » Спиральный нагревательный элемент, разработанный для эксплуатации с «жесткой» водой;
- » На лицевой панели прибора размещен жидкокристаллический дисплей для отображения информации о состоянии и режимах работы прибора, и регулятор температуры в диапазоне от 30 °С до 60 °С. Поддержание заданной температуры с точностью до 1 °С осуществляется при помощи микропроцессорного управления изменением мощности прибора в зависимости от давления и температуры в магистрали подачи воды;
- » Возможно подключение пульта дистанционного управления FFB1;
- » Встроенная система защиты от воздушных пробок. Универсальная конструкция прибора позволяет размещать его как над мойкой, так и под мойкой.
- » Класс защиты IP 25 (защита от струй). Возможна установка непосредственно рядом с местом эксплуатации;
- » Минимальное рабочее давление 1 bar, максимальное рабочее давление 10 bar;
- » Диаметр подключения магистрали холодной и горячей воды — G 1/2" (наружная резьба)
- » Габариты мм (В x Ш x Г) — 478 x 225 x 105.

Модель	Мощность
DEL 18 SLi	18,0 кВт – 400 В
DEL 18/21/24 SLi	21/24,0 кВт – 400 В
DEL 27 SLi	27,0 кВт – 400 В

ЭЛЕКТРОННЫЕ ПРОТОЧНЫЕ ВОДОНАГРЕВАТЕЛИ DHE...SLi



- » Проточный водонагреватель закрытого типа (напорный) с электронным управлением предназначен для снабжения одной или нескольких водоразборных точек;
- » Спиральный нагревательный элемент, разработанный для эксплуатации с «жесткой» водой;
- » На лицевой панели прибора размещен жидкокристаллический дисплей для отображения информации о состоянии и режимах работы прибора, и регулятор температуры в диапазоне от 20 °С до 60 °С;
- » Поддержание заданной температуры с точностью до 0,5 °С осуществляется при помощи микропроцессорного управления;
- » Возможно подключение пульта дистанционного управления FFB 1 или FFB 1 SL;
- » Быстрый выбор температуры по программе, заложенной в память прибора;
- » Класс защиты IP 25 (защита от струй воды);
- » Минимальное рабочее давление 1 bar, максимальное рабочее давление 10 bar;
- » Диаметр подключения магистрали холодной и горячей воды — G ½" (наружная резьба);
- » Габариты мм (В x Ш x Г) — 478 x 225 x 105.

Модель	Подключение
DHE 18 SLi	18,0 кВт – 400 В
DHE 21 SLi	21,0 кВт – 400 В
DHE 24 SLi	24,0 кВт – 400 В
DHE 27 SLi	27,0 кВт – 400 В

ЭЛЕКТРОННЫЕ ПРОТОЧНЫЕ ВОДОНАГРЕВАТЕЛИ DHE...SLi

НОВИНКА!



- » Проточный водонагреватель закрытого типа (напорный) с электронным управлением предназначен для снабжения одной или нескольких водоразборных точек;
- » Спиральный нагревательный элемент, разработанный для эксплуатации с «жесткой» водой;
- » На лицевой панели прибора размещен — цветной жидкокристаллический дисплей для отображения информации о состоянии и режимах работы прибора, и регулятор температуры в диапазоне от 20 °C до 60 °C;
- » Поддержание заданной температуры с точностью до 0,5 °C осуществляется при помощи микропроцессорного управления;
- » Возможно подключение пульта дистанционного управления FFB 1 или FFB 1 SLi;
- » Быстрый выбор температуры по программе, заложенной в память прибора;
- » Класс защиты IP 25 (защита от струй воды);
- » Минимальное рабочее давление 1 bar, максимальное рабочее давление 10 bar;
- » Диаметр подключения магистрали холодной и горячей воды — G 1/2" (наружная резьба);
- » Габариты мм (В x Ш x Г) — 478 x 225 x 105.

Модель	Подключение
DHE 18 SLi	18,0 кВт – 400 В
DHE 18/21/24 SLi	21/24,0 кВт – 400 В
DHE 27 SLi	27,0 кВт – 400 В

ПУЛЬТЫ FFB 1 И FFB 2



- » Выносное устройство управления FFB 1 состоит из приемника, устанавливаемого в прибор и передатчика (пульт), устанавливаемого в удобном для пользователя месте;
- » Устройство позволяет управлять приборами серии DHE SLi и DEL SLi на расстоянии до 25 метров и выполняет те же функции, что и расположенные на приборе дисплея, регулятор температуры и сенсорные кнопки;
- » Для удобства эксплуатации, при большом количестве точек водозабора, дополнительно к FFB1 можно подключить до 6 пультов FFB2;
- » Класс защиты IP X7. Защищен от попадания влаги при погружении в воду (!).

Модель	Описание
FFB 1	выносное устройство управления
FFB 2	выносное устройство управления
LR 1-A	реле приоритетного включения

ПУЛЬТЫ FFB 1 SLi И FFB 2 SLi



- » Выносное устройство управления FFB 1 SLi состоит из приемника, устанавливаемого в прибор и передатчика (пульта), устанавливаемого в удобном для пользователя месте;
- » Устройство позволяет управлять приборами серии DEL SLi на расстоянии до 25 метров и выполняет те же функции, что и расположенные на приборе дисплея, регулятор температуры и сенсорные кнопки;
- » Для удобства эксплуатации, при большом количестве точек водозабора, дополнительно к FFB1 SLi можно подключить до 6 пультов FFB2 SLi;
- » Класс защиты IP X7. Защищен от попадания влаги при погружении в воду (!).

Модель	Описание
FFB 1 SLi	выносное устройство управления
FFB 2 SLi	выносное устройство управления

ЗАМЕТКИ

Партнер Stiebel Eltron:

www.stiebel-eltron.ru

Phone 0495 7753889

Россия, 129343,
г. Москва, ул. Уржумская, д. 4
Факс: (495) 775-38-87
e-mail: info@stiebel-eltron.ru

STIEBEL ELTRON

Техника для комфорта